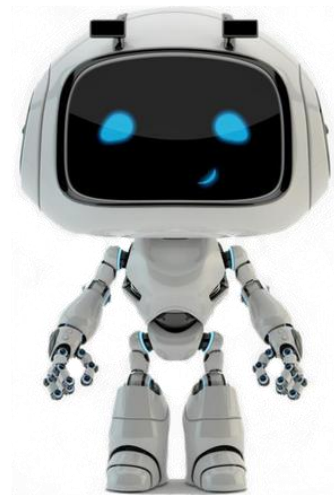
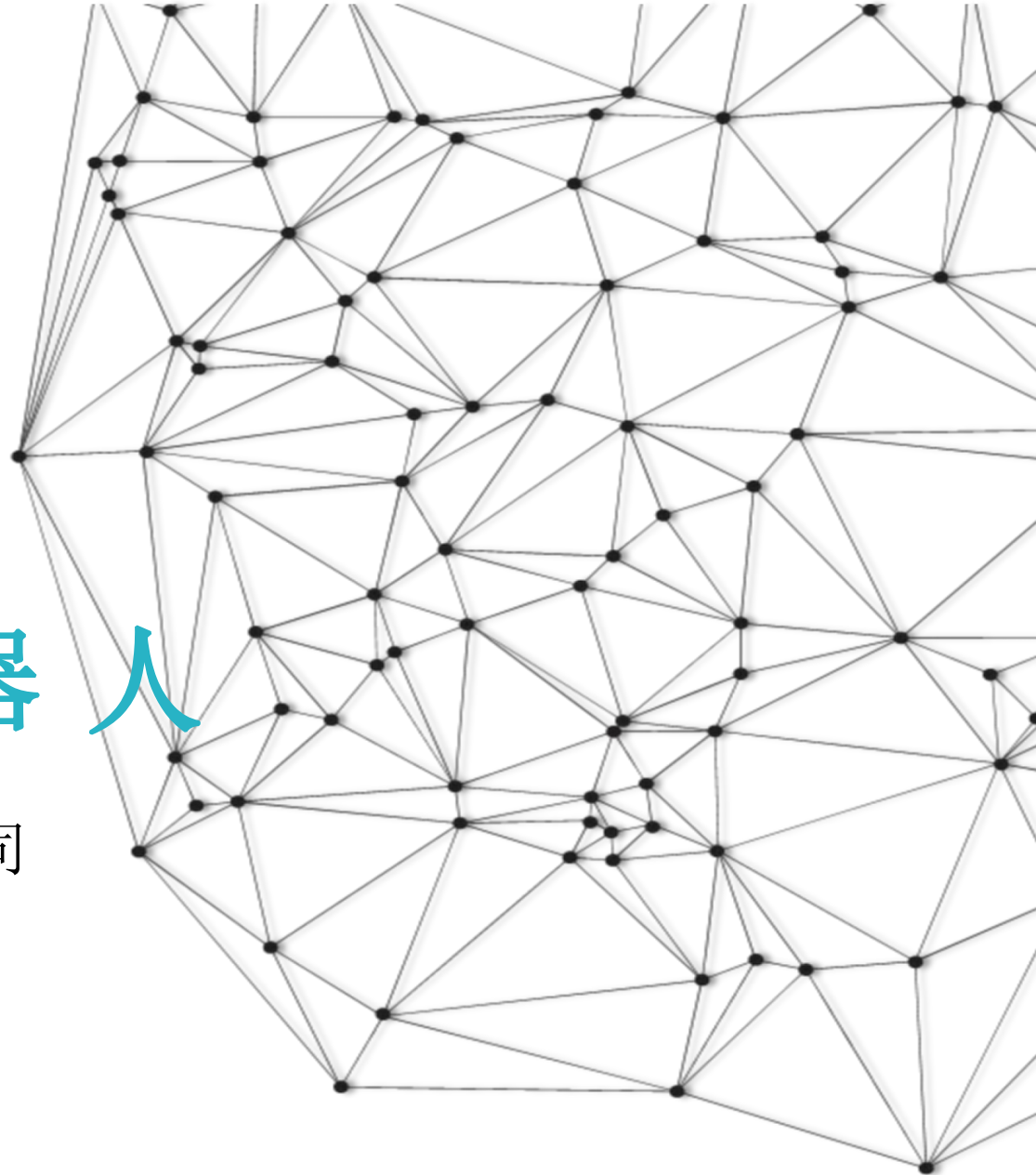


尊享云



智能语音机器人

深圳尊享云科贸有限公司





目录

CONTENTS

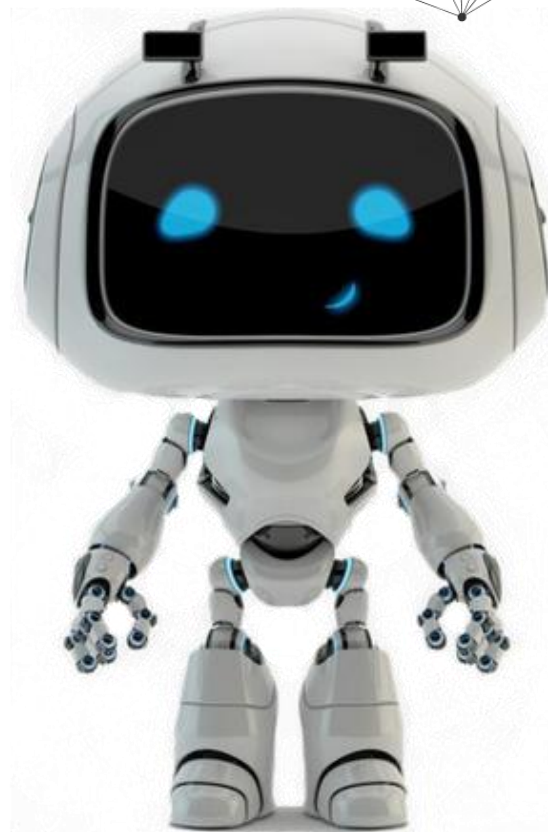
- 1 行业痛点
- 2 智能语音机器人
- 3 行业适用场景
- 4 功能详解
- 5 尊享云核心优势



01

行业痛点

Industry pain point



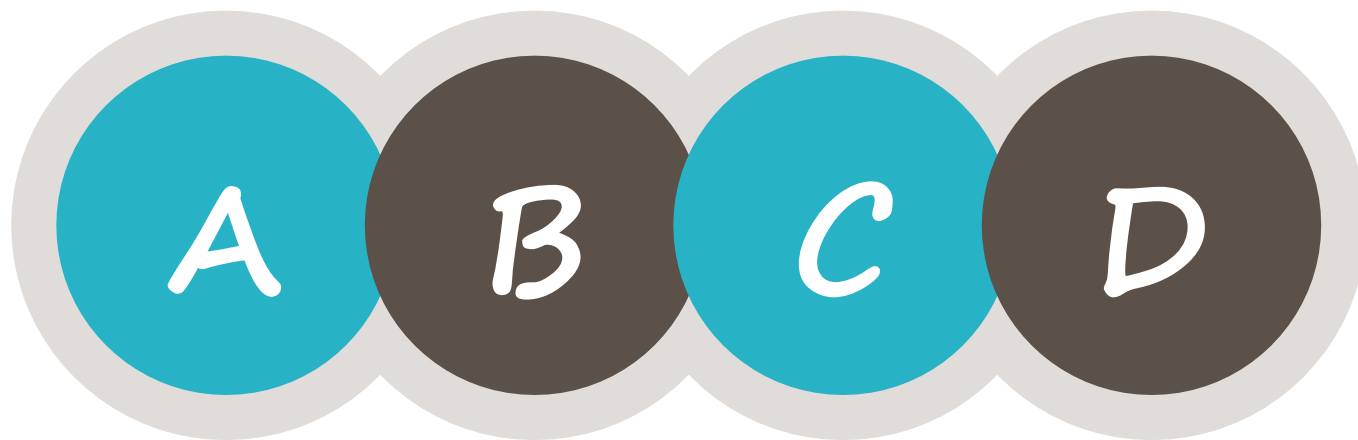
传统电销面临的行业痛点

人工、招聘、培训、运营

成本高居不下

电销枯燥乏味员工抗压能力差、面对大量负面情绪、员工离职率高

招人困难流失率大



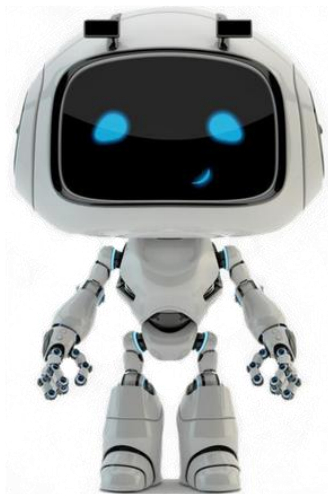
企业管理难

员工能力参差不齐、任务难完成、情绪波动大、监控管理难
员工能力参差不齐、任务难完成、情绪波动大、监控管理难

转化率低

话术不标准、客户资料不完善、分类不明确

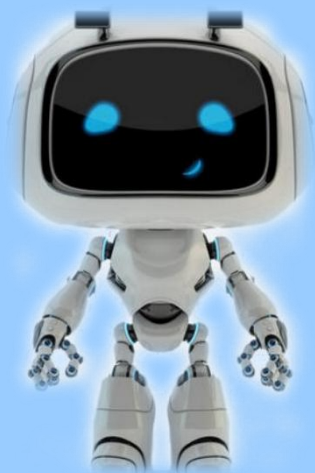
02



智能语音机器人

Intelligent voice robot

智能外呼机器人



尊享云机器人是一款适用电话营销场景的智能语音交互系统。

在呼叫中心的基础上加入了自然语言处理、语音识别、语音理解等多项人工智能技术，通过智能机器人自动外呼寻找意向客户，代替传统低效率人工拨打电话，达到快速有效的筛选出意向客户，锁定目标客户的目的，提高整体销售效率和业绩。

为什么要用智能语音电话机器人？

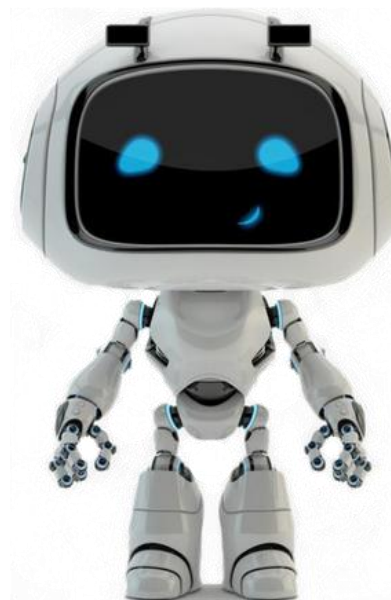
花更少的钱，雇更多的人，成交更多的订单

团队缩减 **N倍**

客流增加 **20倍**

效率提升 **50倍**

让您的销售业绩迅速增长！



能学习

成本低

效率高

不离职

自主学习

技能全面

产品功能

自动拨号

客户资料一键到导入，自动拨打参数

自主学习

能够通过不断学习提高业务能力，越来越聪明

自动记录

真人语言互动沟通，专业解答客户疑问，
自动引导销售流程

主动沟通

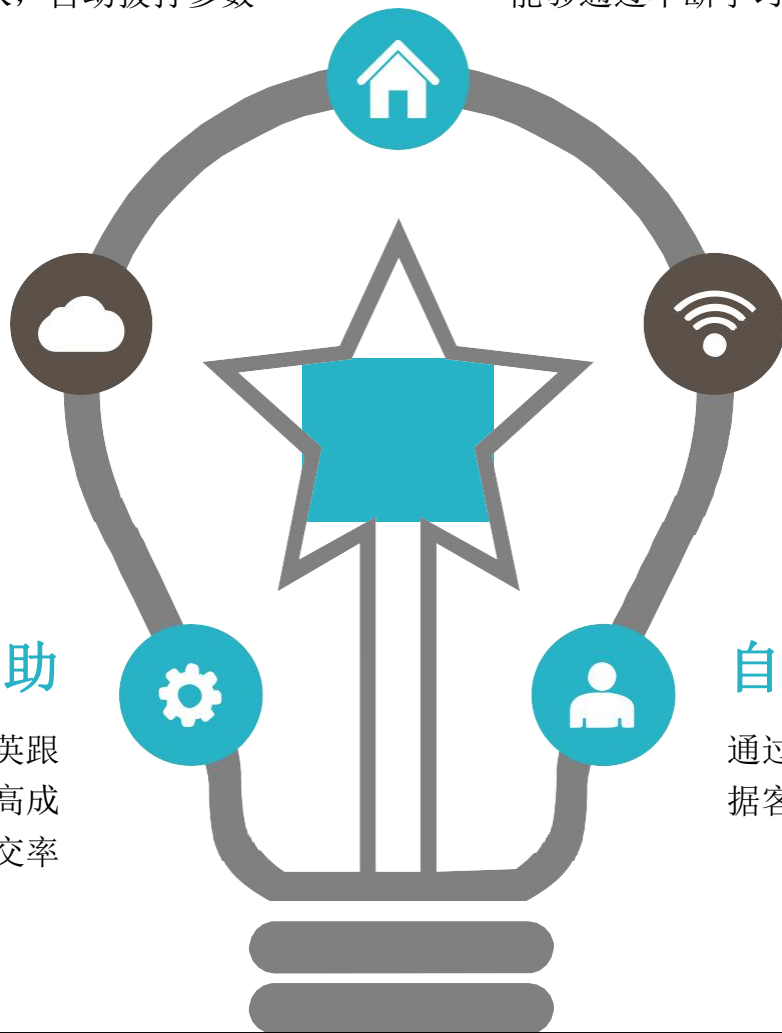
真人语言互动沟通，专业解答客户疑问，
主动引导销

电销辅助

根据知识库的优质答案笔记，电销精英跟进意向客户时实时匹配客户问题，提高成交率

自动分类

通过神经网络算法自动识别客户意向，根据客户意愿强弱进行A/B/C优先级排序



人工电销VS机器人电销



云在线 AI 机器人

PK



人工话务员

800-2000通/天

电话呼出量

50-300通/天

800元/月

聘用成本

工资+提成+社保+培训费用
+场地费用+鼓励奖金

无影响因素，永远稳定标准
化工作

工作状态

受情绪、环境、身体状况影响
难以控制

全面高效分类和统计归纳
客户信息，数据直观明了

数据统计

统计缓慢，容易出现误差，不
能精确体现数据特点

客户通话记录、通话录音、购买
意向分类存档调取，随时跟进

客户跟进

电话记录混乱，客户意向模糊
不清，难以跟进

全年不间断工作，可实现24
小时在线

工作时间

除去假期后剩余不足260天
工作时间

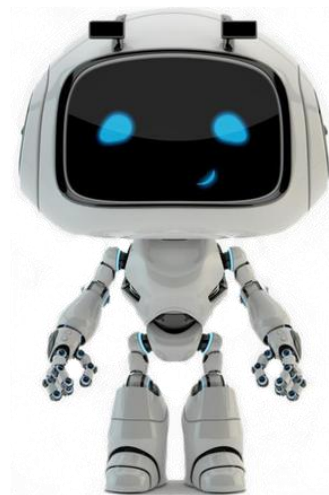
完胜

淘汰

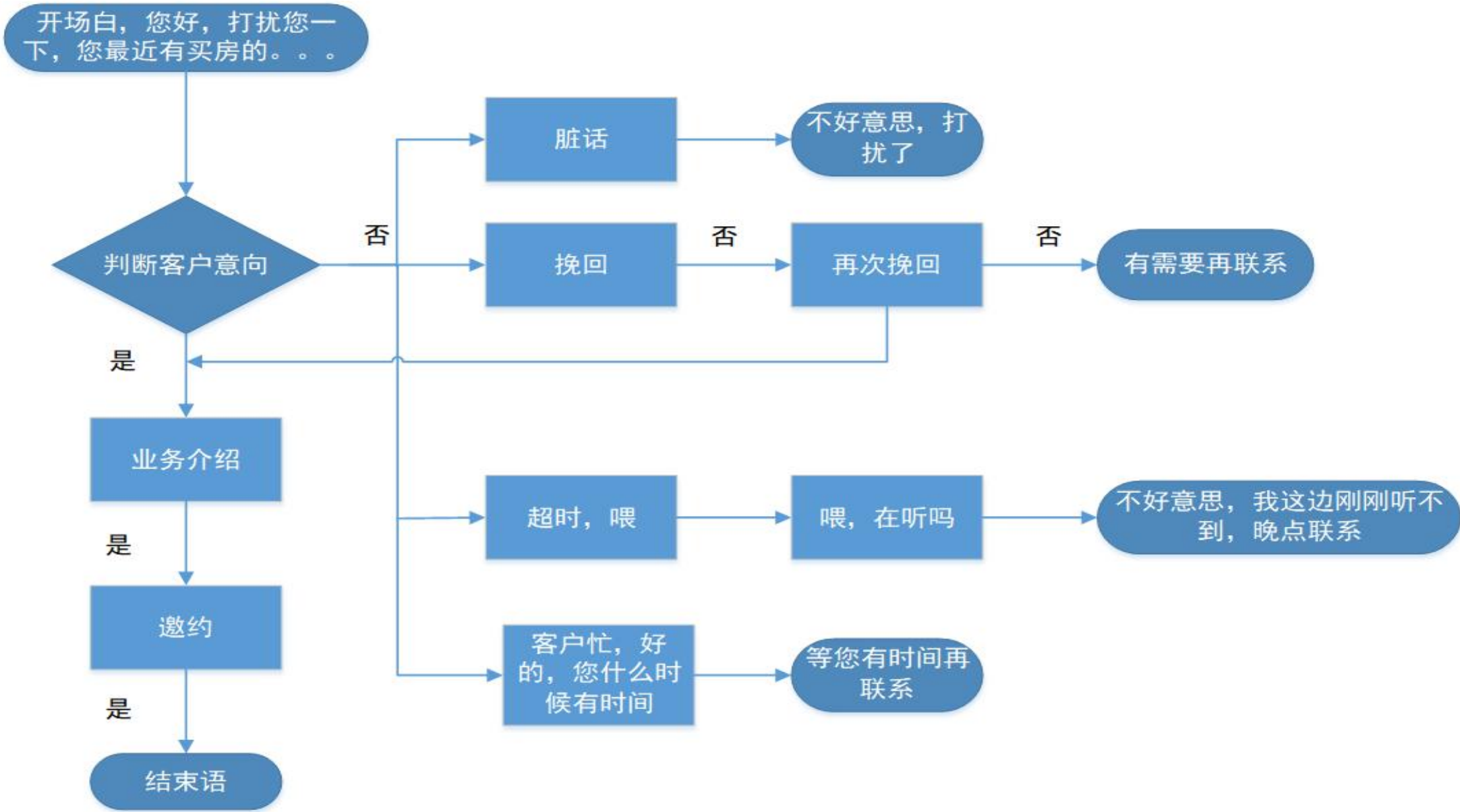
03

行业适用场景

Industry application scenario



场景示例——房产



场景示例——房产

会话

上一页 下一页

0:00

客户详情
名称: 黄女士
电话: 13335942047
ID: 386

客户等级
A-意向客户 B-一般意向
C-简单对话 D-明确拒绝
E-未接通 F-多次未接
G-呼叫失败 H-黑名单

客服: 喂,您好!(停顿两秒)您好,请问城西这龙湖天街旁4米79层高的精装LOFT公寓有没有兴趣了解下?地铁口 还是双钥匙户型 16:47:48

16:48:02 哪里啊

客服: 西湖区蒋村版块,城西龙湖天街旁,双龙街上(问题) 16:48:02

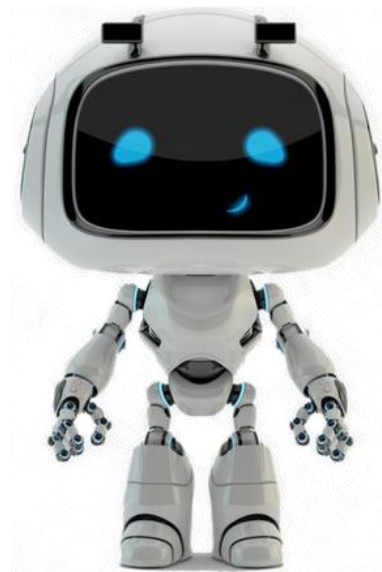
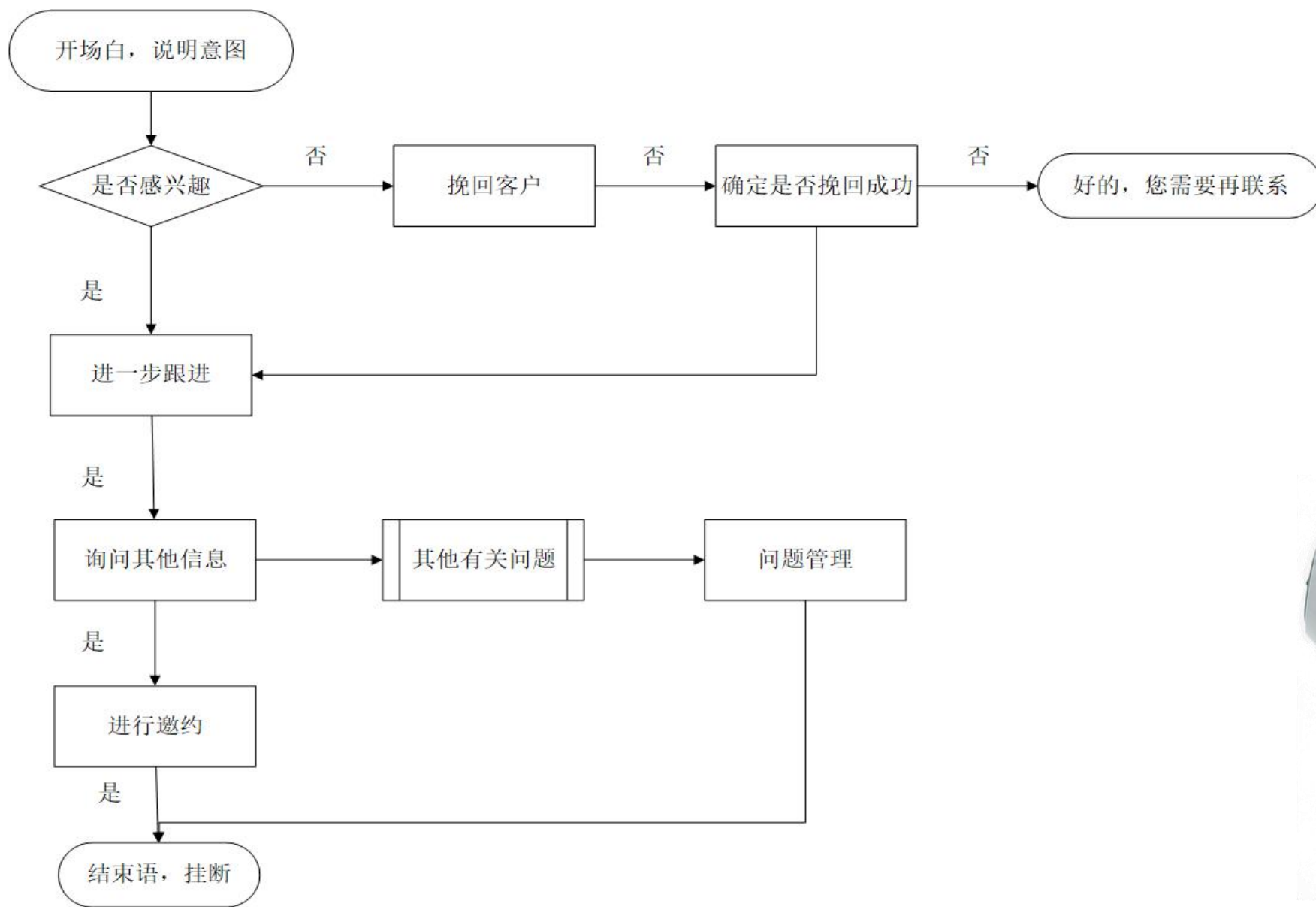
16:48:12 嗯不感兴趣

客服: 这公寓是4米79的双钥匙的户型,出租回报率很好的 还是地铁口(否定) 16:48:12

0:00

房产场景下, 很多用户是不了解情况, 只需要经过1次沟通确认意向以后, 就可以人工介入, 详细的商讨, 最终成交。针对不同地区客户, 使用不同模板, 智能外呼机器人会对其进行分类标记, 并方便人工后续及跟进干预。

场景示例——贷款



场景示例——贷款

⊗ 会话

上一页

下一页

▶ 0:00 / 0:54



客户详情

名称：1

电话：15041856900

I D：1895

客户等级

A-意向客户

B-一般意向

C-简单对话

D-明确拒绝

E-未接通

F-多次未接

G-呼叫失败

H-黑名单

客服：你好，我这边是专业办理银行贷款的，请问您有资金需求吗？



11:36:47



▶ 0:00 / 0:01



11:36:54

要

客服：



11:36:54

是这样，我们是平安银行的，解决中小企业和个人的融资问题，我了解一下您的情况可以吗？（肯定）



▶ 0:00 / 0:01



11:37:04

嗯你说

客服：



11:37:04

问一下哦，您是需要多少金额呢？（中性）



▶ 0:00 / 0:01



机器人外呼在首轮沟通中即可判断用户意图，筛选出高意向客户，标准化的意向判断，方便销售二次跟进。

适用于更多场景



快递智能派件

简单的预派件处理演示。拨打体验。



贷款邀约

筛选有贷款需求的意向客户。拨打体验。



房产推销

房产销售邀约，邀请客户看盘。拨打体验。



股票投资

邀请客户参加投资经验课程或股票投资等。
拨打体验。



金融催收

替代银行人工客服，进行M0\M1阶段的借款企业或用户的金融催收。联系客服索取号码。



信息登记

通知企业及时开设社保账户，缴纳五险一金。联系客服索取号码。



社保税务催缴

通知企业及时缴纳社保欠费或欠税等，并自动定期跟进回访。联系客服索取号码。



K12教育邀约

邀约参加教育培训课程，英语培训课程体验等。联系客服索取号码。



白酒营销

邀约老客户品鉴新品种酒水，节日促销，积分回馈。联系客服索取号码。



家具装修营销

家具销售，房屋装修客户邀约。联系客服索取号码。



猎头招聘

询问客户是否有意向找工作。联系客服索取号码。



建造师培训

邀请客户参加建造师培训课程。联系客服索取号码。

试听

专业的团队做专业的事情，一直是我们的原则。

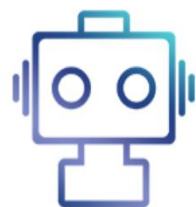
电信行业

重大节日活动促销、通知、推广、电信业务服务推广



装修行业

房屋装修、装饰新老客户售后回访，厂商客户关怀



我是电话机器人

房地产行业

二手房中介房产销售，开发商新房销售



金融行业

贷款业务、保险业务的新客户开拓老客户回访，到期提醒、催促



其他行业

其他一切有电话环节的行业均适用

试听更多案例录音：

请微信扫描上方二维码 或者

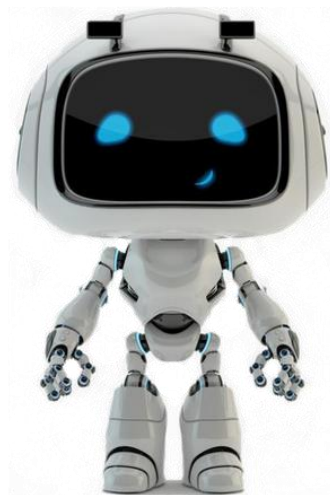
登陆尊享云科贸官网：

<http://show.zycall.com/>

04

功能详解

Functional detailed explanation



功能介绍——客户资料

多维数据报表化呈现——支持数据导出、批量操作

请选择任务

请选择任务

贷款2008

贷款

小程序推广

15

511第一批

更多

等级

请选择

请选择

A-意向客户

B-一般意向

C-简单对话

D-明确拒绝

E-未接通

F-多次未接

G-呼叫失败

H-黑名单

通话状态

请选择

请选择

已接通

关机

空号

停机

正在通话中

用户拒接

无法接通

暂停服务

用户正忙

拨号方式不正确

呼入限制

来电提醒

呼叫转移失败

网络忙

无人接听

欠费

无法接听

女号

线路故障

通话状态

全选 已接通 关机 空号 停机 正在通话中 用户正忙 来电提醒 呼叫转移失败 网络忙 无人接听

意向等级

全选 A-意向客户 B-一般意向 C-简单对话 D-明确拒绝 E-未接通 F-多次未接 G-呼叫失败 H-黑名单

选择任务

请选择任务

问题标签

全选

流程标签

全选

全选 导出

id	呼叫时间	客户名称	任务名称	批次号	电话	模板	通话时间	等级	描述	通话状态	挂断方	转人工	操作
6775	2019-03-13 13:50:09				18591		39	A	意向客户	已接通	被叫挂断		<input type="button" value="未读"/> <input type="button" value="会话"/> <input type="button" value="更改"/>
6188	2019-03-13 13:44:25				15057		78	A	意向客户	已接通	被叫挂断		<input type="button" value="未读"/> <input type="button" value="会话"/> <input type="button" value="更改"/>
6056	2019-03-13 13:42:09				150516		91	A	意向客户	已接通	被叫挂断		<input type="button" value="未读"/> <input type="button" value="会话"/> <input type="button" value="更改"/>

功能介绍——外呼计划

数据列表 导入客户

三导入客户资料

请选择文件

选择文件

下载模板

导入批次

201907276031

可手动修改批次号

是否加入呼叫队列



提交

加入呼叫

模板流程

-请选择模板-

任务名称

自定义

机器人数量

41

关闭

提交更改

全部 5条

id	任务名称	机器人	呼叫数量	机器人数量	模板	成功条数	失败条数	其它	等级情况	创建时间	状态	操作
3811	贷款2008	机器人	2225条	41			2条		显示	2019-07-14 14:05	已完成	查看 删除
3790	贷款	机器人	774条	41		1	7条		显示	2019-07-11 12:00	已完成	查看 删除
3783	小程序推广	机器人	245条	41		1	1条		显示	2019-07-11 12:40	已完成	查看 删除
2853	15	机器人	2条	1					显示	2019-07-11 12:57	已完成	查看 删除
2246	511第一批	机器人	1064条	10		2	1条		显示	2019-07-11 14:48	已完成	查看 删除

轻松创建批量拨打任务

一键启动自动化执行

尊享云AI智能电话机器人特征

智能电话机器人，真人客服结合智能AI客服，更好的产品体验与售后服务。快速降低企业人工成本，增加外呼效率，精准归类客户级别



内置ASR引擎

尊享云AI电销机器人支持ASR，NLP，NLU，TTS等技术，支持绝对的内网部署，识别和响应时间极快。



真人语音

真人录音，客户自助配置，修改机器人话术和知识库，系统审核。提供APP客户端，可以随时随地录制、完善和丰富话术。



支持打断

在机器人说话过程中，用户可以随时打断。通话录音可以切片自动标记机器人和客户的语音片段。



多ASR引擎随意切换

可以根据客户自己的需求，自由切换尊享云ASR、阿里ASR、科大讯飞ASR、百度ASR、腾讯ASR等。



全国号码资源支持

提供全国各大城市语音资源（需要审核话术风险），本地化服务，更强接通率，您的迫切需求我们最懂。



多轮会话

领先的多轮会话技术，适合于询问微信，时间预约，身份验证等场景。



数据统计

对海量通话数据进行信息发掘和统计，了解客户，洞察市场，优化产品、服务、营销方式。



人机协助

可以根据预设条件实现人工和机器人的自由切换。人工话务员转接过程中可以看到机器人与客户的全部对话记录



智能意图识别

业界最准确的语音意图识别和对话管理，可以自定义标签，准确挖掘用户需求，筛选用户意向，识别用户兴趣。



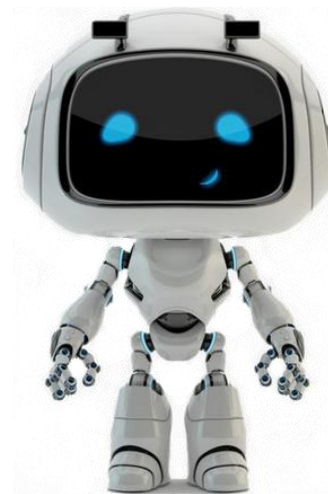
支持第三方快速集成

支持外挂接入，支持通过回调接口快速集成到第三方系统，降低接入成本，快速部署上线。

05

尊享云核心优势

Xiao tian core strengths



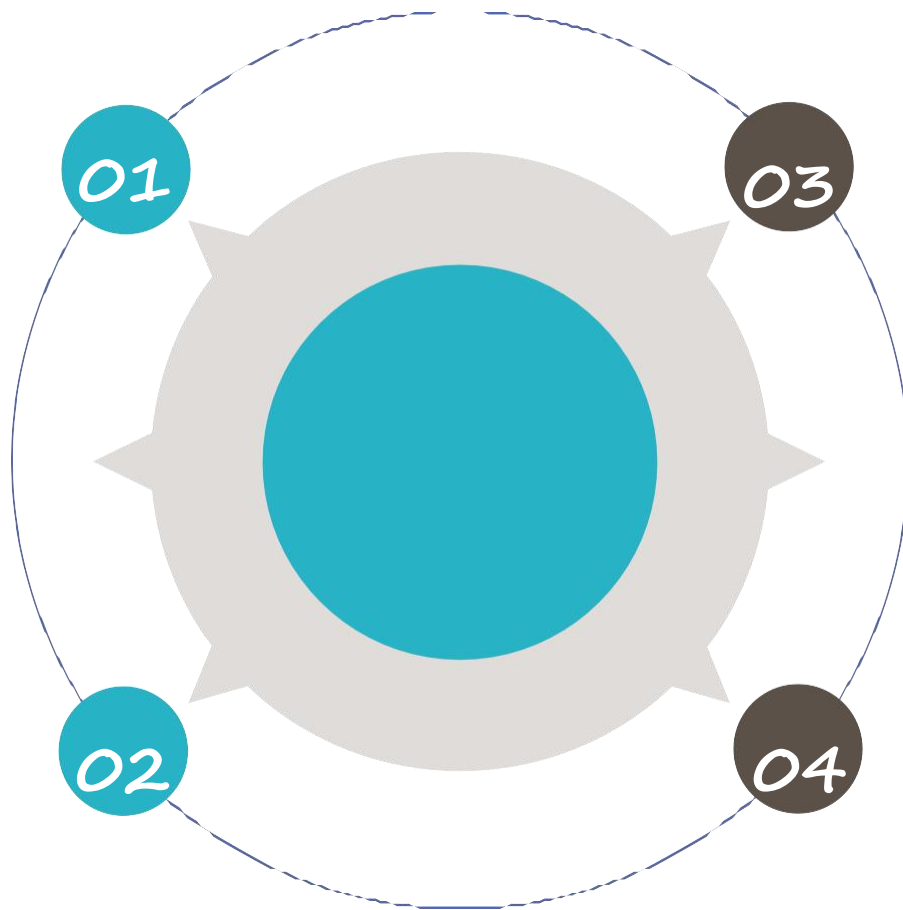
产品核心优势

易操作

- 话术模板丰富可选
- 流程配置简单便捷
- 销售线索一键导入
- 自定义时段自动拨打

全智能

- 多行业训练、积累多套知识图谱
- 挂断、沉默、重复等多情况策略应对
 - 多节点添加多条自定义话术
 - 标配默认肯否模型



更真实

- 支持真人录音添加
- 支持打断、转人工
- 多轮会话
- 关键节点多套话术灵活应答

更融洽

- 人机融合效率倍增
- 全自动意向判断、客群分类
- 短信推送、销售CRM对接
- 数据导入导出更方便

优质的服务

24小时全天候的云计算能力

自主研发的技术核心

创新产品，全球领先



深圳尊享云科贸有限公司 <http://show.zycall.com/>



深圳市高新技术产业园区南区科技南十二路188号



王经理：13530525008

杜经理：18565725578

尊享云机器人

—
分享结束，感谢您的观看

